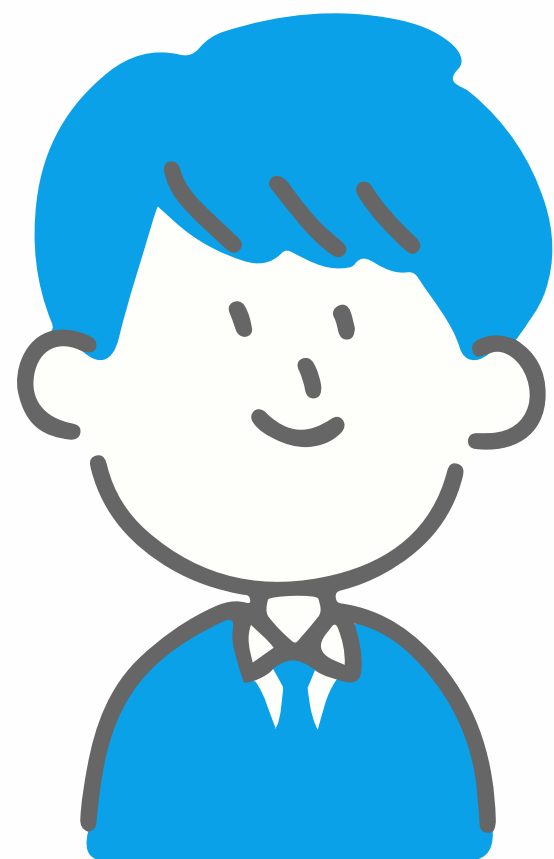
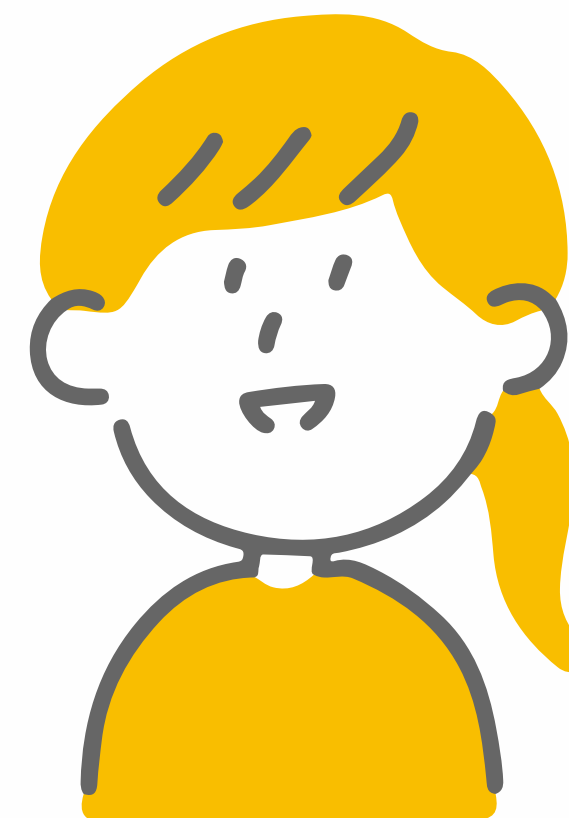


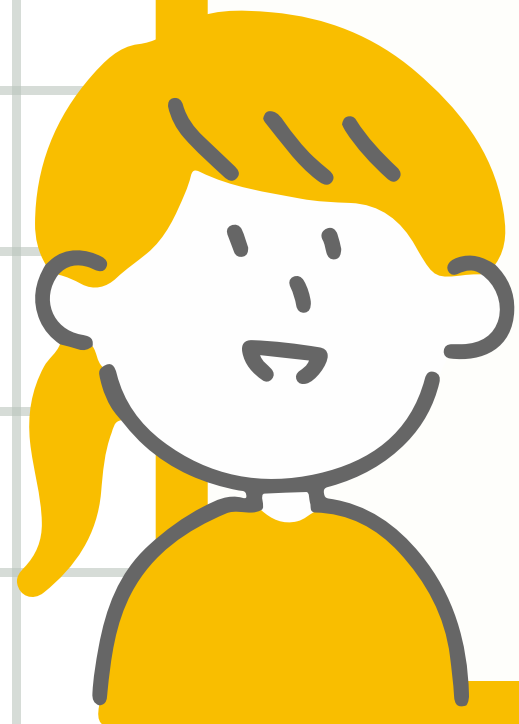
建設業経理士CPD講習

と



CPD単位





建設業経理士CPD講習を
受講しました。

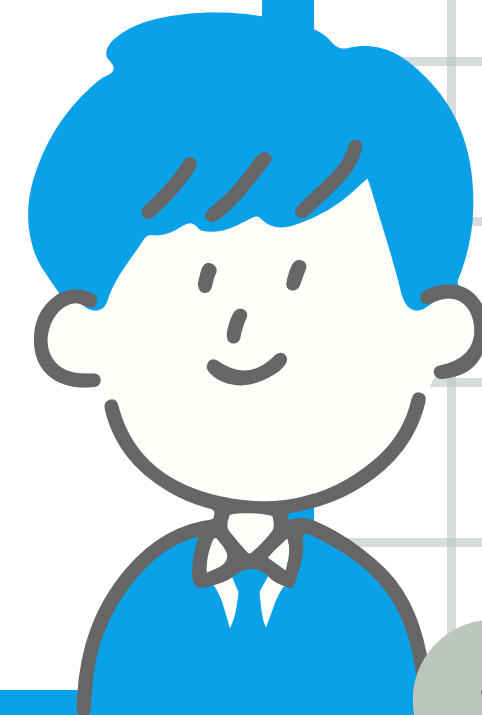
CPD単位？がつくのでしょうか。

Q

A

建設業経理士CPD講習の
受講者全員に自動的に

CPD単位がつくわけではありません！



Q

そもそも・・・

建設業経理士CPD講習

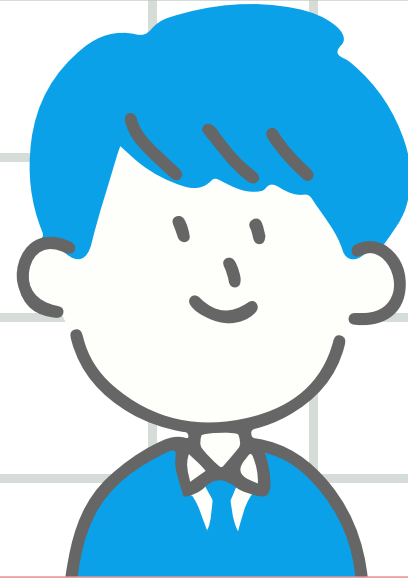
と

CPD単位

って何ですか？



A



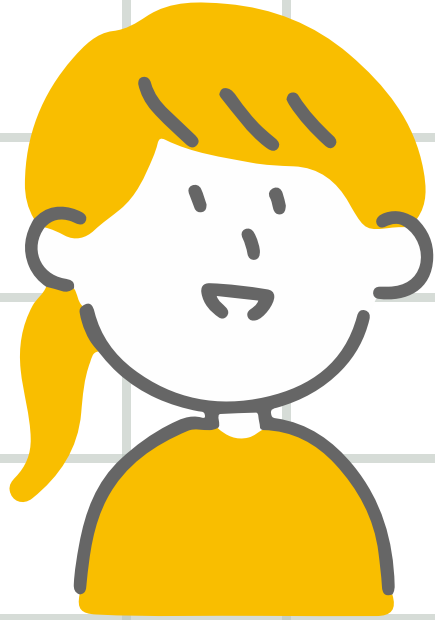
簡単に説明すると・・・

建設業経理士CPD講習

1級、2級の**建設業経理士**が経営事項審査で評価されるために、合格から約5年ごとに受講しなければならない講習です。

CPD単位

技術者の継続教育制度である「CPD制度」の参加登録者（主に技術者）が単位付与の対象となる講習等（認定プログラム）を受講すると、取得できるものです。



対象が異なるのですね

建設業経理士CPD講習

主に事務職

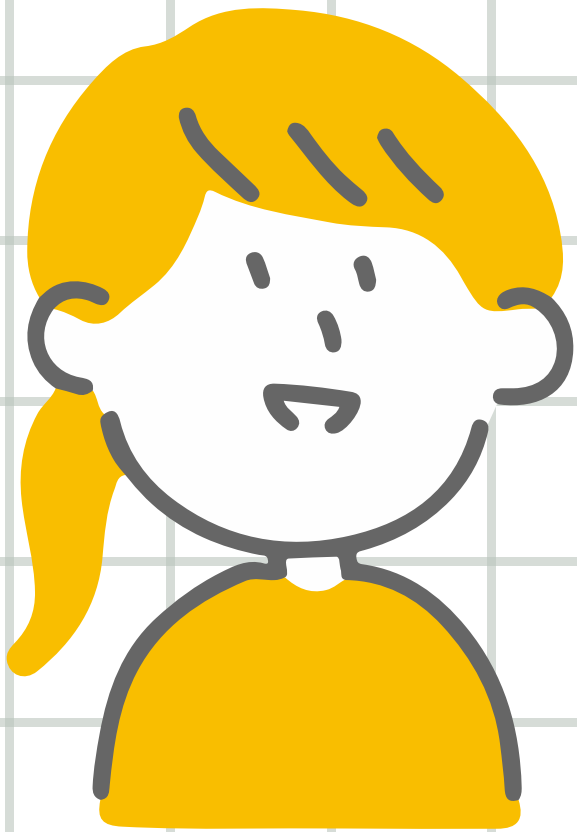
- 1級建設業経理士
- 2級建設業経理士

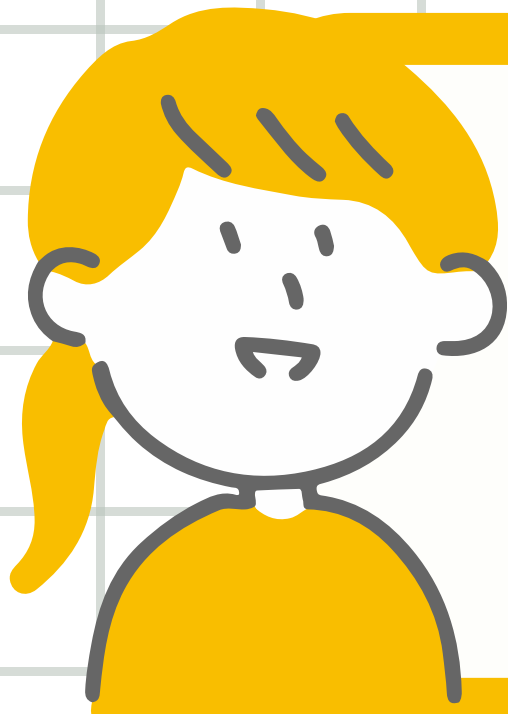
CPD単位

技術者

- 1級施工管理技士・技士補
- 2級施工管理技士・技士補
等

建設業経理士CPD講習とCPD単位は、
名称が似ていますが、全く別の制度
なんですね。





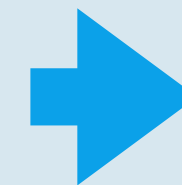
「CPD制度」に参加登録したいです。
運営団体は、**(一財) 建設業振興基金**だけですか？

Q

「CPD制度」は、様々な団体が運営しています。

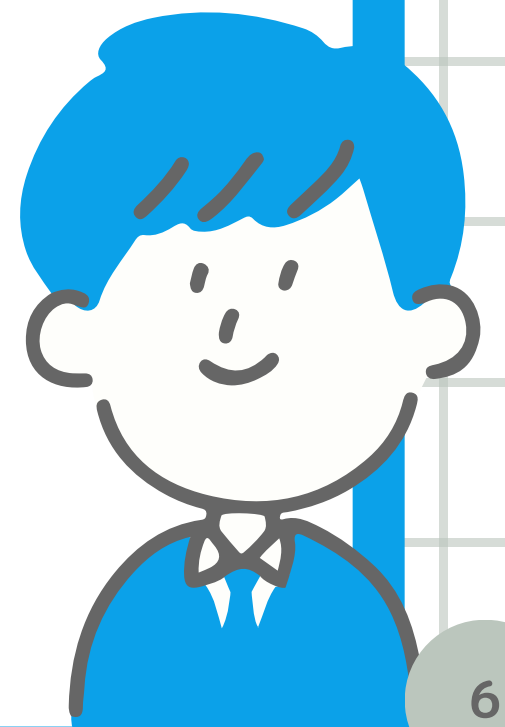
CPD制度の団体一覧は、こちら
5頁目をご参照ください

https://www.fcip-cpd.jp/wp-content/uploads/CPD_pamphlet-2.pdf



A

(一財) 建設業振興基金は、
「**建築・設備施工管理CPD制度**」という名称で
「CPD制度」を運営しています。



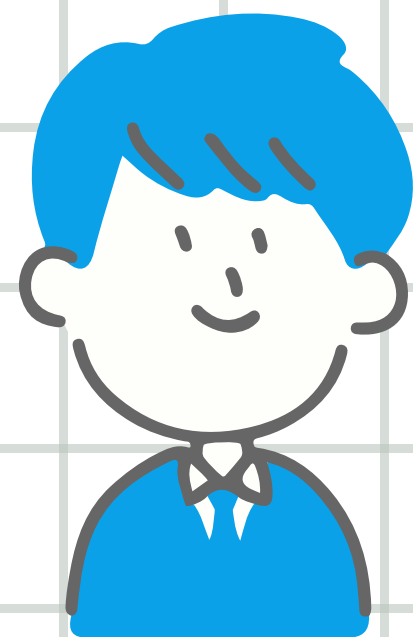
Q

建設業経理士CPD講習 と CPD単位

は、経営事項審査で評価されると

聞きましたが大丈夫か……





経営事項審査の以下の項目で
それぞれ評価されます！

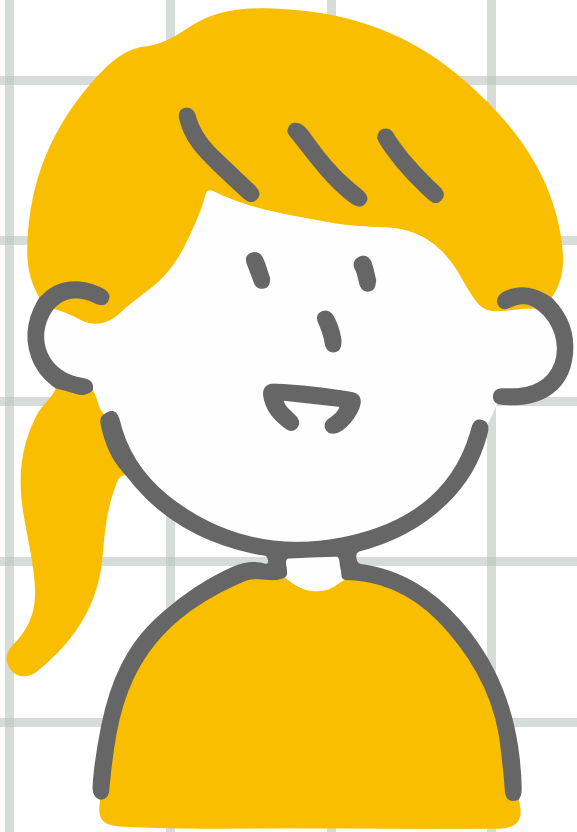
建設業経理士CPD講習

建設業の経理の状況
(W 5)

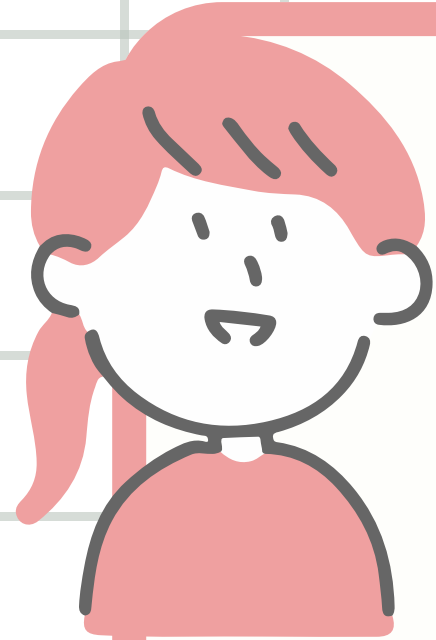
CPD単位

知識及び技術又は技能の
向上に関する建設工事に
従事する者の取組の状況
(W 1 - 8)

建設業経理士CPD講習とCPD単位は、
異なる評価項目で
それぞれ評価されるのですね。



補足：経営事項審査は令和3年に改正されました



これまで、1級・2級建設業経理士は有効期限等はなく、合格後、全ての方が経営事項審査の評価対象でした。改正により、合格から5年経過後も評価対象者となるためには**建設業経理士CPD講習**を修了する必要があります！

経営事項審査のW5における評価の対象は以下の方です。

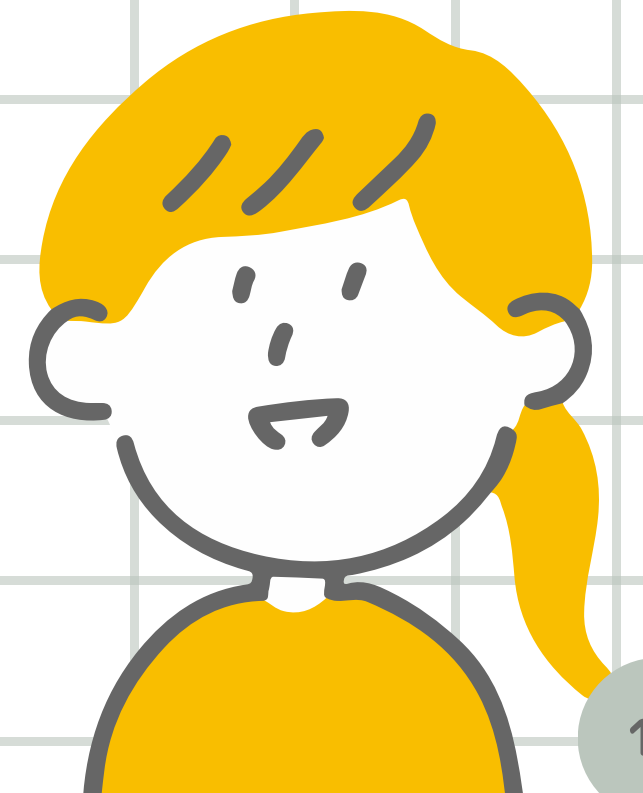
- 1級・2級 建設業経理士の合格から5年以内の方
- 登録講習会の有効期限内の方
- **建設業経理士CPD講習**の修了から5年以内の方

そして、**CPD単位**は令和3年の改正により、経営事項審査の評価項目として**新たに追加**されました！



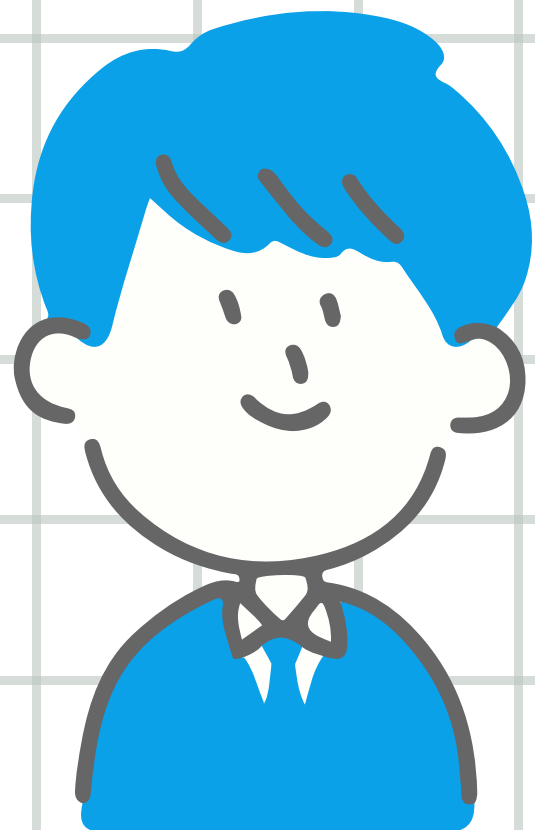
Q

建設業経理士CPD講習 と CPD単位
自体に**直接的な関連性**はないのですか？



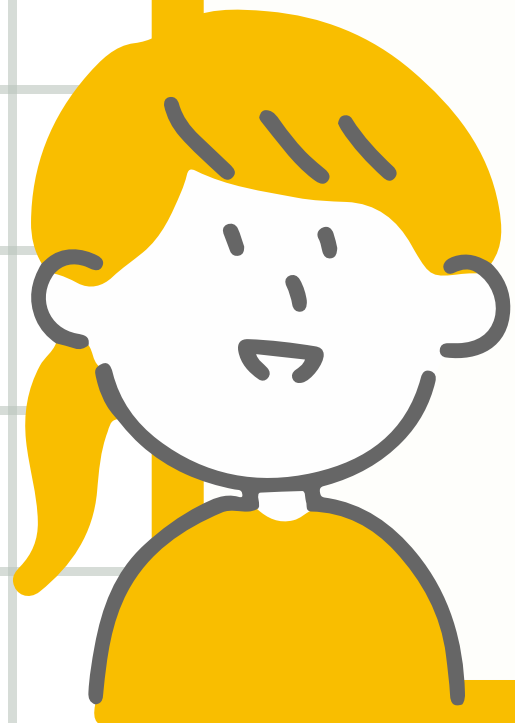
A

建設業経理士CPD講習は、
(一財) 建設業振興基金が運営する
CPD制度の認定プログラムです。



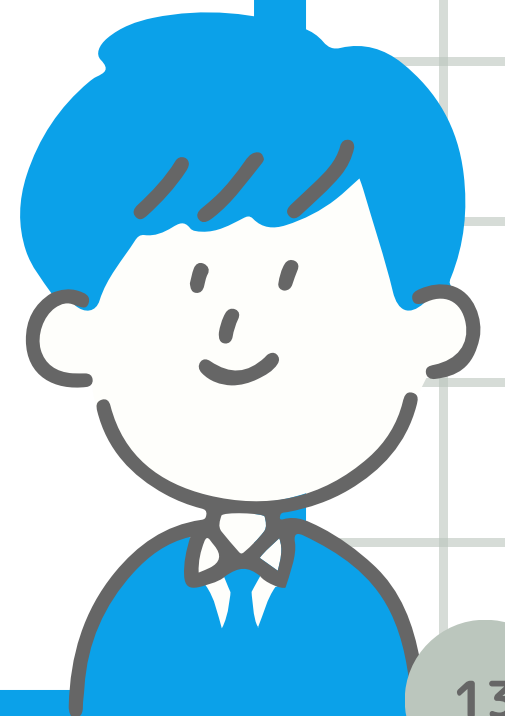
認定プログラムとは？

「CPD制度」の参加登録者が受講すると、
その学習時間に応じてCPD単位が付与される
講習等のことです。



CPD制度に参加登録していれば、
建設業経理士CPD講習の受講時間も
CPD単位になるということですね。

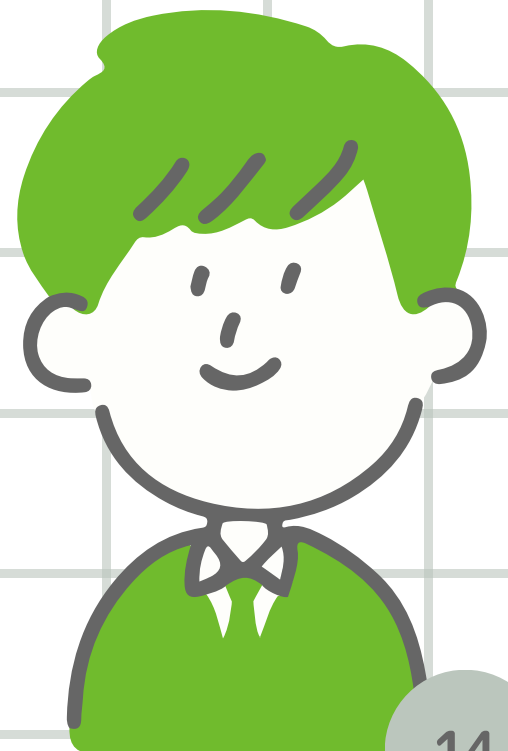
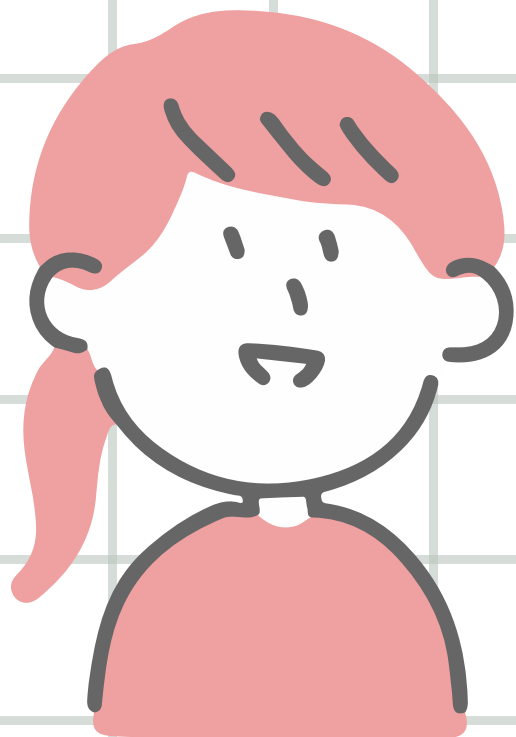
建設業経理士CPD講習が全てのCPD制度において
認定プログラムとなっているわけではありません。
必ず参加登録している団体にご確認ください。



⚠ 注意

(一財) 建設業振興基金が運営する
「建築・設備施工管理CPD制度」において、

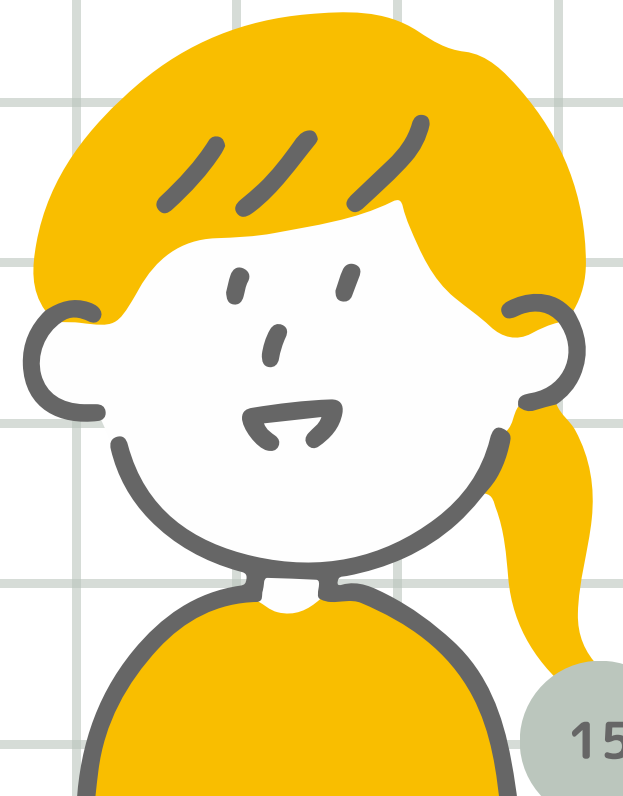
CPD単位を取得するには
講習の受講前に参加登録
することが必要です。



Q

普段は、**事務職**として働いており
建設業経理士CPD講習を受講予定です。

CPD制度に参加登録し、**CPD単位**を取得すれば、
経営事項審査の**W5**だけでなく、
W1 - 8でも評価されますか？



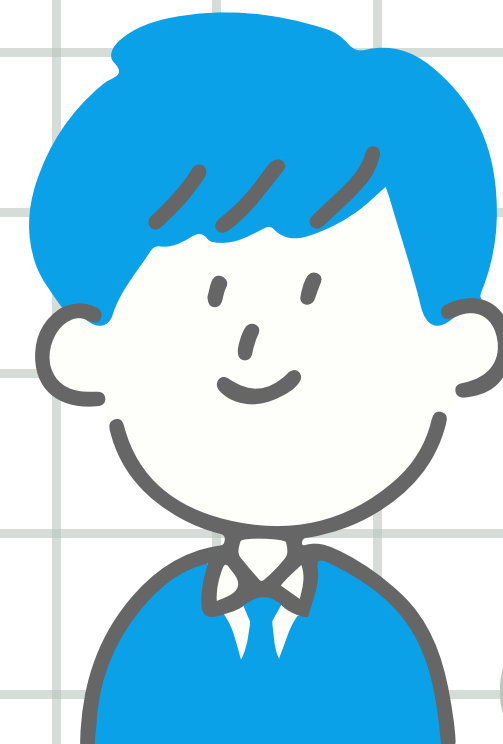
A

経営事項審査のW1－8の評価について
国土交通省の資料※によれば、

建設業者に所属する技術者が、審査基準日以前
1年間に取得したCPD単位の平均値により評価する。

とあります。

※国土交通省「経営事項審査の主な改正事項（令和3年4月1日改正）」
https://www.mlit.go.jp/tochi_fudousan_kensetsugyo/const/content/001498043.pdf



A

事務職等の技術者以外の方が

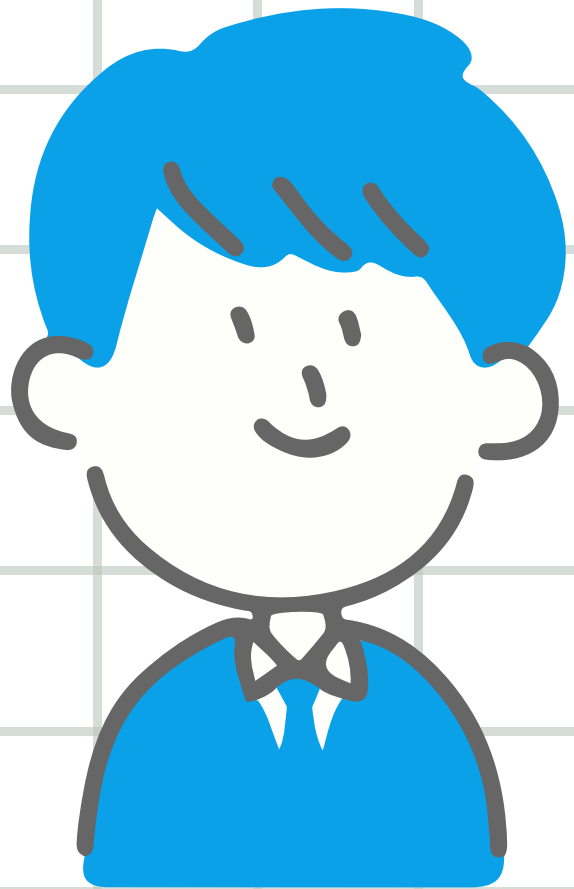
取得した**C P D**単位が

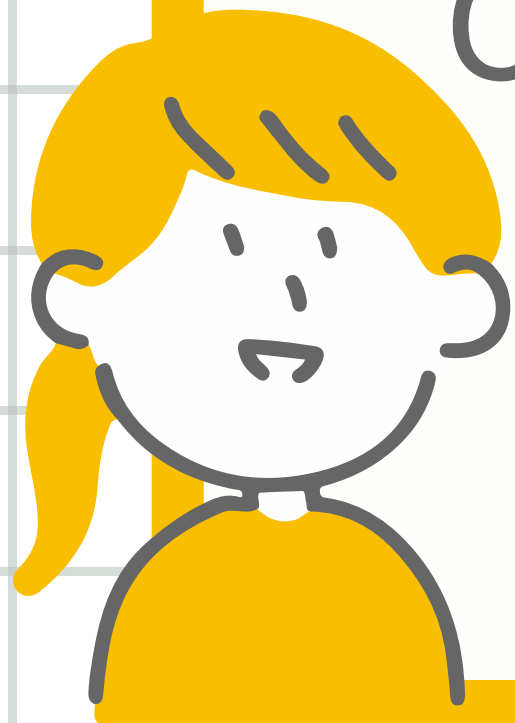
経営事項審査において評価されるか

については、

経営事項審査の**申請先**（**都道府県等**）

にお問い合せください。





CPD制度に参加登録済みの技術者です。

建設業経理士CPD講習の**CPD単位**

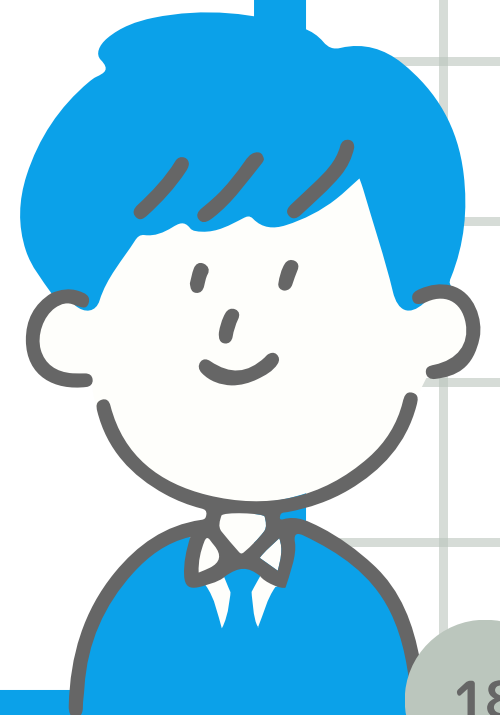
の申請方法を教えてください。

Q

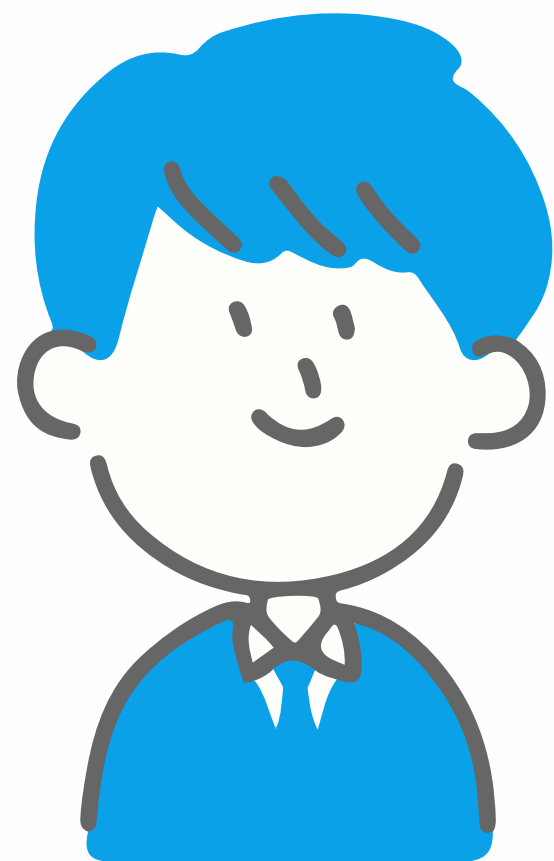
A

CPD単位の申請は、WEBサイトから
申請書をダウンロードしご提出ください。

WEBサイト「建設業経理士CPD講習」
－ 継続学習制度について (CPD/CPDS)
https://kssc-keiri.com/about_cpd_cpds.html



まとめ



- **建設業経理士CPD講習**と**CPD単位**は、**全く別の制度**です。
- どちらも経営事項審査において評価されますが、**評価される項目が異なります**。
- **建設業経理士CPD講習**が認定プログラムとなっている「CPD制度」の参加登録者は、当該講習受講分も**CPD単位**を取得できます。
※建設業経理士CPD講習が全ての「CPD制度」において認定プログラムとなっているわけではありません。
参加登録されている「CPD制度」の運営団体にお問い合わせください。
- 経営事項審査のW1－8において事務職等の**技術者以外の方が**取得した**CPD単位**が、経営事項審査において評価されるかについては、経営事項審査の申請先（都道府県等）にお問い合わせください。